

Déployer un logiciel par GPO

Commencez par télécharger un package MSI

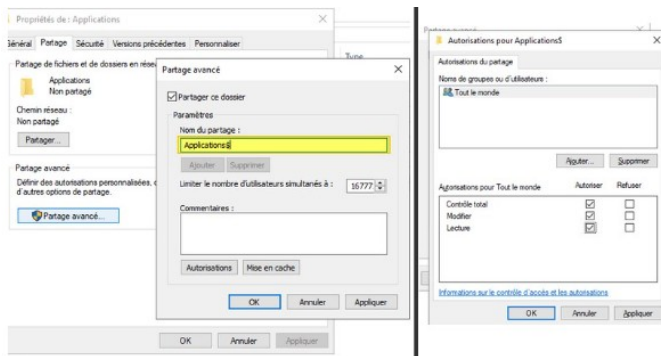
1. **Navigateur** : Firefox ✕
2. **Plateforme** : Windows 64-bit MSI ✕
3. **Langue** : French - Français ✕
4. **Téléchargement** : ✓

Télécharger ↓

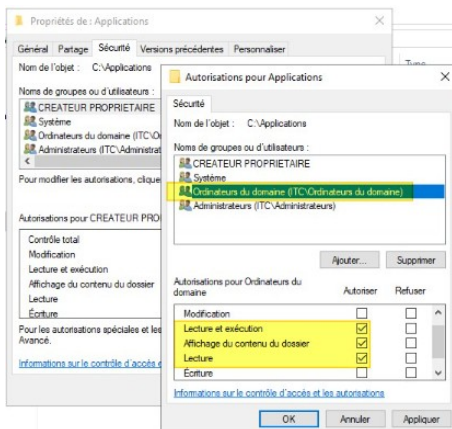
Créer un partage pour stocker le fichier MSI

Nom du partage : Applications\$

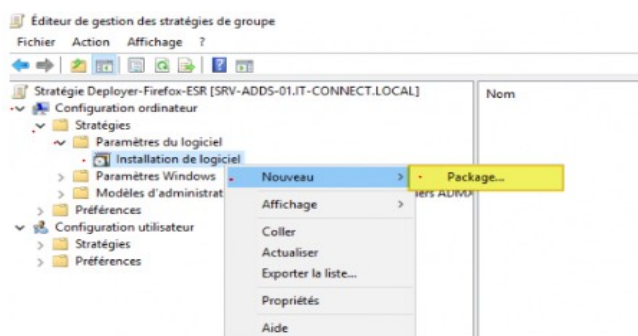
Droits sur le partage : "Tout le monde" en contrôle total



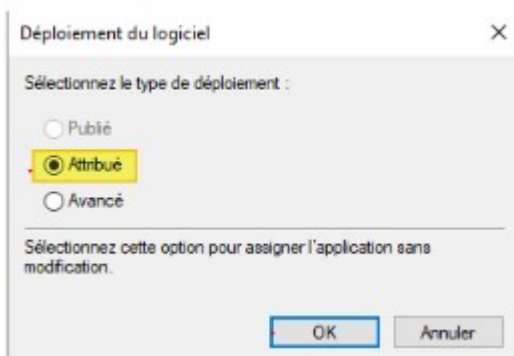
Droits NTFS sur le dossier de partage : "Ordinateurs du domaine / domain computer" en lecture seule



Installer un MSI par GPO



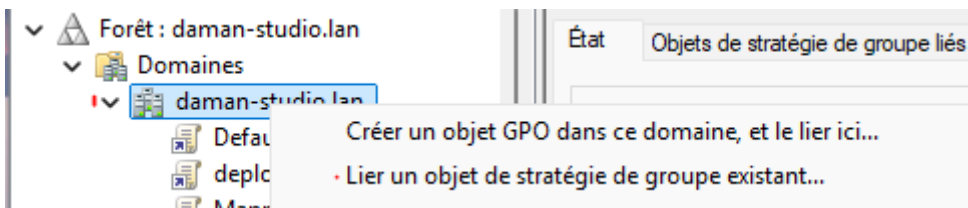
Cochez "**Attribué**" et cliquez sur "**OK**".



Le programme d'installation apparaît comme ceci :

Nom	Version	État du déploie...	Source
Mozilla Firefox 78.6.1esr x64 fr	78.6	Attribué	\\srv-adds-01\applications\$Firefox Setup 78.6.1esr.msi

Ensuite clique droit sur le domaine puis sélectionner lier un objet de strategie de groupe existant...



Allez sur une machine client ouvrez PowerShell est exécuter GPUPDATE /FORCE (O/N) O pour redémarrer la machine

```
Sélection Administrateur : Windows PowerShell
PS C:\Windows\system32>
PS C:\Windows\system32> gpupdate /force
Mise à jour de la stratégie...

La mise à jour de la stratégie d'ordinateur s'est terminée sans erreur.

Les avertissements suivants ont été rencontrés lors du traitement de la stratégie de l'ordinateur :

L'extension côté client de la stratégie de groupe Software Installation n'a pas pu appliquer un ou plusieurs paramètres car les modifications doivent être traitées avant le démarrage système ou la connexion utilisateur. Le système attendra la fin complète du traitement de la stratégie de groupe avant de procéder au prochain démarrage ou à la prochaine connexion pour cet utilisateur. Ceci peut entraîner un ralentissement du démarrage et des performances de démarrage du système.

La mise à jour de la stratégie utilisateur s'est terminée sans erreur.

Pour plus de détails, ouvrez le journal des événements ou exécutez GPRESULT /H GPREport.html depuis la ligne de commande pour accéder aux résultats de la stratégie de groupe.

Certaines stratégies d'ordinateurs activées peuvent uniquement être exécutées pendant le démarrage.

OK pour redémarrer ? (O/N)
```

Une fois redémarrer le logiciels sera sur la page d'accueil

